

SJÚKRALIÐAR



NÁMSKRÁ
HAUST 2017

FRAMVEGIS 

 Miðstöð símenntunar

STARFSFÓLK

Helga Tryggvadóttir,
náms- og starfsráðgjafi og verkefnastjóri helga@framvegis.is

Ingibjörg Kristinsdóttir,
náms- og starfsráðgjafi og verkefnastjóri ingibjorg@framvegis.is

Líney Jóhannesdóttir,
verkefnastjóri liney@framvegis.is

Vigdís Þyri Ásmundsdóttir,
framkvæmdastjóri vigdis@framvegis.is

STJÓRN

Birna Ólafsdóttir, formaður

Bryndís Theodórsdóttir, meðstjórnandi

Guðrún Lárusdóttir, meðstjórnandi

Jakobína Þórðardóttir, meðstjórnandi

Jóhanna Þórdórsdóttir, meðstjórnandi

VARAMENN

Árni Stefán Jónsson, Jóhanna Traustadóttir, Guðrjúður Sigurbjörnsdóttir



FAGRÁÐ UM SÍMENNTUN HEILBRIGÐISSTÉTTA

Anna Björg Aradóttir, hjúkrunarfræðingur og fagstjóri hjá Embætti landlæknis

Birna Ólafsdóttir, skrifstofustjóri og formaður fræðslunefndar Sjúkraliðafélags Íslands

Guðrún Hildur Ragnarsdóttir, kennslustjóri sjúkraliðabrautar Fjölbrautaskólans við Ármúla

Svava Þorkelsdóttir, mannauðsstjóri hjá Heilsugæslu höfuðborgarsvæðisins

Salbjörg Bjarnadóttir, geðhjúkrunarfræðingur og verkefnastjóri hjá Embætti landlæknis

Þórleif Drífa Jónsdóttir, verkefnastjóri hjá mannauðsdeild Landspítala Háskólasjúkrahúss

Útgefandi: Framvegis - miðstöð símenntunar í Reykjavík • Skeifan 11b • 108 Rvk • 581 1900 • www.framvegis.is

Ábyrgðarmaður: Vigdís Ásmundsdóttir

Hönnun og umbrot: Prentun.is

Allar upplýsingar í bæklingnum eru birtar með fyrirvara um prentvillur

FRAMVEGIS - MIÐSTÖÐ SÍMENNTUNAR

Framvegis er framsækin símenntunarmiðstöð með það að markmiði að bjóða metnaðarfullt nám fyrir fullorðna og námskeið sem svara þörfum atvinnulífsins. Hjá Framvegis er námsmaðurinn í fyrirrúmi og lögð áhersla á að hann eigi jákvæða og lærdómsríka upplifun. Framvegis hefur hlotið gæðavottunina European Quality Mark (EQM) sem staðfestir að miðstöðin starfi samkvæmt evrópskum kröfum um gæði fræðsluáðila.



GÆÐAVOTTUN
FRÆÐSLUÁÐILA

FJARKENND NÁMSKEIÐ

Öll námskeið eru kennd á staðnum en á sumum þeirra er boðið upp á fjarkennslu. Með fjarkennslu gefst sjúkraliðum um allt land kostur á að sækja námskeið óháð staðsetningu. Námskeiðin fara fram á ákveðnum tímum og er kennslan háð því að þátttakendur fylgist með í rauntíma. Til þess að geta tekið þátt í fjarkennslu hjá Framvegis þarf eftirfarandi búnað: Nýlega tölvu, góða nettengingu, vefmyndavél (ath. á aðeins við ef þú vilt vera sýnileg/ur í stofunni). Ath! Ekki er hægt að tengjast fjarkennslunni með stýrikerfi eldra en 2007 (t.d. Windows XP, Windows Vista). Starfsfólk Framvegis er að sjálfsögðu reiðubúið að aðstoða eftir þörfum.



Námskeið sem í boði eru í fjarnámi eru merkt á eftirfarandi hátt.

SKRÁNING Á NÁMSKEIÐ

Skráning fer fram á vefsíðu Framvegis www.framvegis.is en einnig er hægt að hringja í síma 581-1900 og mun starfsfólk leggja sig fram um að aðstoða þig og svara þeim spurningum sem kunna að koma upp.

Af gefnu tilefni eru þátttakendur beðnir um að fylgjast með tölvupósti sínum eftir skráningu. Upplýsingaflæði fer fram í gegnum tölvupóst og er mikilvægt að netfang sé rétt skráð.

Framvegis áskilur sér í öllum tilfellum rétt til að innheimta kr. 5.000 í umsýslu-
gjald vegna afboðana sem berast seinna en þremur virkum dögum áður er námskeið hefst.

SJÚKLEG STREITA

Markmið: Að auka skilning á hversu alvarleg streita getur verið. Langvarandi og viðvarandi streita keyrir á þolvarnir okkar hvort sem um er að ræða líkamlegar eða huglægar. Streita er talin hafa fylgni við 80% nútímasjúkdóma sem herja á mannkynið.

Lýsing: Námskeiðið felur í sér fræðslu um streitu. Hvað streita er, hvernig streituviðbrögð hafa nýst okkur í öröfir alda, hvernig þau vinna gegn okkur í dag og hvernig streituvaldar hafa breyst. Einnig verður fjallað um uppruna streitu og hvernig við getum varist henni.

Námsmat: 100% mætingarskylda og virk þátttaka á námskeiðinu.

Leiðbeinandi: Ragnheiður Guðfinna Guðnadóttir M.S. félags- og vinnusálfræði, framkvæmdastjóri Forvarna og ráðgjafi í sálfélagslegri vinnuvernd hjá Streituskólanum, www.stress.is

Tími: 25. og 26. september
Klukkan: 17:00 – 21:00
Lengd: 10 kennslustundir
Verð: 24.000 kr.

HEIMAHJÚKRUN – það er kominn gestur



Markmið: Að þátttakendur öðlist aukinn skilning á mikilvægi þess að það fylgir ábyrgð að koma inn á heimili þjónustubega og aðstandenda þeirra. Þátttakendur verði meðvitaðir um að í hverri fjölskyldu eru ákveðin gildi og lífsreglur sem þarf að taka tillit til.

Lýsing: Á námskeiðinu verður fjallað um fagmennsku og samskipti sjúkraliða við notendur þjónustunnar og aðstandendur þeirra.

Námsmat: 100% mætingarskylda og virk þátttaka á námskeiðinu.

Leiðbeinendur: Guðbjörg Sveinsdóttir geðhjúkrunarfræðingur, teymisstjóri samfélagsteymis LSH og Salbjörg Bjarnadóttir geðhjúkrunarfræðingur og verkefnastjóri hjá Embætti landlæknis.

Tími: 4. og 5. október
Klukkan: 17:00 – 21:00
Lengd: 10 kennslustundir
Verð: 24.000 kr.



SÁR OG SÁRAMEÐFERÐ

Markmið: Að auka þekkingu sjúkraliða á sárum og sárameðferð og dýpka skilning þeirra á andlegum þáttum sem tengjast slysum og langvarandi sjúkdómum.

Lýsing: Fjallað verður um líffræði húðar, gróningu sára, helstu tegundir sára, meðferð, umbúðir og eiginleika þeirra. Verklegr kennsla í umbúðalögum. Farið í áhættuþætti sem tengjast blóðsmiti og loks fjallað um það hvernig andlegir þættir geta haft áhrif á bata sjúklings.

Námsmat: 100% mætingarskylda og virk þátttaka á námskeiðinu.

Leiðbeinandi: Linda Björnsdóttir hjúkrunarfræðingur á LSH.

Tími: 9., 10. og 11. október
Klukkan: 17:00 – 21:00
Lengd: 15 kennslustundir
Verð: 35.000 kr.

PUNGLYNDI ALDRAÐRA FJARKENNT



Markmið: Að sjúkraliðar þekki einkenni þunglyndis almennt og hvað einkennir þunglyndi hjá öldruðum sérstaklega. Nemendur öðlist þekkingu á helstu meðferðarleiðum og hvað við sem einstaklingar og fagfólk getum gert til að styðja aldraða sem kljást við þunglyndi.

Lýsing: Fjallað verður um áhættuþætti fyrir þróun þunglyndis og hvernig hár aldur spilar inn í greiningu og meðferð. Hagnýtar leiðbeiningar verða veittar vegna starfs með þunglyndum öldruðum í heimahúsum annars vegar og á stofnunum hins vegar. Eins verður fjallað um hvernig starfsfólk getur búið sig andlega undir álag sem fylgir umönnun mjög þunglyndra einstaklinga.

Námsmat: 100% mætingarskylda og virk þátttaka á námskeiðinu.

Leiðbeinandi: Líney Úlfarsdóttir sálfræðingur hjá Þjónustumiðstöð Laugardals og Háaleitis og á Droplaugarstöðum.

Tími: 12. október
Klukkan: 17:00 – 22:00
Lengd: 6 kennslustundir
Verð: 14.500 kr.



NÝTT **GEÐHEILSA OG GEÐHEILSUEFLING**

Markmið: Að sjúkraliðar þekki helstu geð-sjúkdóma, hvernig þeir eru greindir og meðhöndlaðir.

Lýsing: Á námskeiðinu verður fjallað um geðheilsu og geðsjúkdóma út frá geðheilsueflingu og forvörnum. Sagt verður frá flokkunarkerfum geð-sjúkdóma, hvernig sjúkdómarnir myndast, hvernig þeir eru greindir og meðhöndlaðir og hvað sé hægt að gera til að vernda geðheilsuna og koma í veg fyrir veikindi. Farið verður yfir hvernig heilinn starfar og sagt frá nýjustu uppgötunum á starfssemi heilans. Hluti fræðslunnar verður um geðheilbrigði á vinnustað en það er einmitt þema alþjóðlega heilbrigðisstofnunarinnar (WHO) fyrir árið 2017.

Námsmat: 100% mætingarskylda og virk þátt-taka á námskeiðinu.

Leiðbeinandi: Dr. Ólafur Þór Evarsson geðlæknir hjá Forvörnum og Streituskólanum (sjá nánar á www.stress.is).

Tími: 16. október
Klukkan: 17:00 -22:00
Lengd: 6 kennslustundir
Verð: 14.500 kr.

ÁVANA-, FÍKNILYF OG HJÚKRUN EINSTAKLINGA MEÐ FÍKNISJÚKDÓMA



Markmið: Að þátttakendur öðlist þekkingu á fíkniefnum og áhrifum þeirra á líkamlega og andlega líðan.

Lýsing: Farið er í flokkun ávana- og fíkniefna, verkun þeirra, misnotkun og fráhrarfseinkenni svo eitthvað sé nefnt. Fjallað verður um efni í einstökum flokkum, s.s. morfín, díazepam, amfetamín, kókaín, E-pilluna, LSD, líffræn leysiefni, vínanda (etanól) og tóbak. Einnig er farið í meðferð fíkniefnaneytenda og alkóhól-ista og meðvirkni, þ.e. áhrifin sem neysla hefur á fjölskyldur og aðstandendur fíkniefnaneyt-andans (alkóhólístans).

Námsmat: 100% mætingarskylda og virk þátt-taka á námskeiðinu.

Leiðbeinendur: Bryndís Þóra Þórsdóttir lyfja-fræðingur og Salbjörg Bjarnadóttir geðhjúkrunar-fræðingur og verkefnastjóri hjá Embætti landlæknis.

Tími: 24., 26., 31. október og 2. nóvember
Klukkan: 17:00 – 21.00
Lengd: 20 kennslustundir
Verð: 46.000 kr.

TANNHEILSA ALDRAÐRA

NÝTT **AÐ EFLA STYRK Í STARFI**



Markmið: Að auka skilning sjúkraliða á nauðsyn góðrar munn- og tannhirðu hjá skjólstaðingum sem þeir annast. Einnig efla þekkingu og auka færni sjúkraliða við framkvæmd munn- og tannhirðu hjá einstaklingum sem þarfnast aðstoðar við daglega umhirðu tanna og tanngerva.

Lýsing: Fjallað verður um hvaða áhrif slæm munnheilsa getur haft á almenna heilsu og lífsgæði einstaklinga. Fjallað verður um helstu tannsjúkdóma, bólgu og sár í munnslímhúð, munnþurrk og hvernig hægt er að meta munnheilsu skjólstaðinga. Farið verður yfir handtökin við munn- og tannhirðu, með áherslu á bæði efni og áhöld sem auðvelda þrif tanna og tanngerva hjá sjúkum og öldruðum.

Námsmat: 100% mætingarskylda og virk þátt-taka á námskeiðinu.

Leiðbeinandi: Hólmríður Guðmundsdóttir tann-læknir hjá Embætti landlæknis.

Tími: 25. október
Klukkan: 17:00 -22:00
Lengd: 6 kennslustundir
Verð: 14.500 kr.

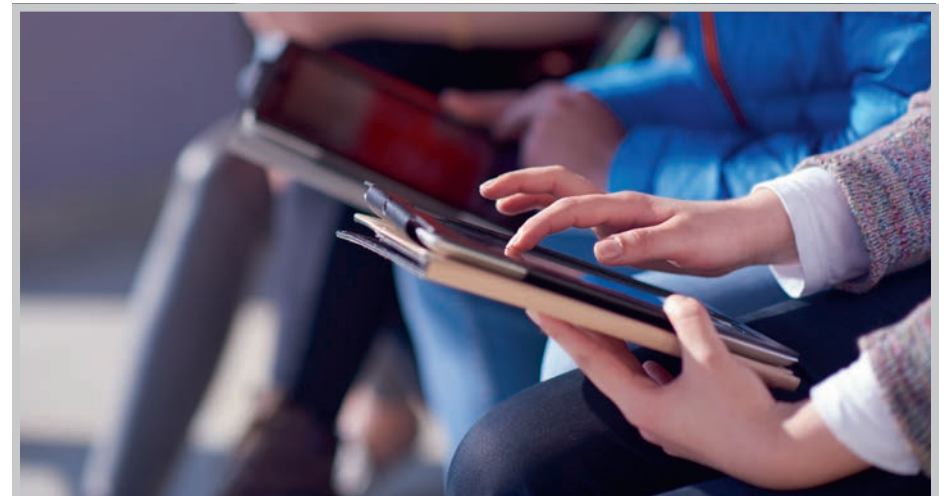
Markmið: Að sjúkraliðar öðlist auknið öryggi til að ná betri tókum á starfi sínu og jafnvægi á öðrum sviðum lífsins. Að þeir fái meiri trú á eigin getu til að takast betur á við ýmsar aðstæður. Lögð er áhersla á að vinna með eigin sjálfs-mynd og draga fram styrkleika hvers og eins. Erfiðar aðstæður á vinnustað eru greindar og skoðað hvar hægt er að hafa áhrif og hvernig.

Lýsing: Fjallað er m.a. um fjölgreind, tilfinninga-greind og mismunandi hegðunarmynstur. Einnig er rætt um meðvirkni, ábyrgð og samvinnu. Kynntar eru aðferdir hugrænnar atferlismeðferðar til að skoða samspil hugsana, líðan og hegðunar. Miklu máli skiptir að þátttakendur geti miðlað af eigin reynslu og sýnt hvor öðrum traust á námskeiðinu. Námskeiðið byggist á fyrirlestrum, sjálfsskoðun, umræðum, hóp- og einstaklingsverkefnum.

Námsmat: 100% mætingarskylda og virk þátt-taka á námskeiðinu.

Leiðbeinandi: Magnea B. Jónsdóttir sálfræðingur á Landspítala.

Tími: 30. október, 1., 6. og 8. nóvember
Klukkan: 17:00 – 21:00
Lengd: 20 kennslustundir
Verð: 46.000 kr.





NÆRING ALDRAÐRA



Markmið: Að auka þekkingu sjúkraliða á næringarþörfum aldraðra, vandamálum sem geta komið upp við næringu aldraðra, sem og þeim úrræðum sem við höfum til að koma til móts við þessi vandamál.

Lýsing: Námskeiðið er ætlað sjúkraliðum sem vilja auka þekkingu sína á næringarþörf aldraðra. Farið verður yfir hvernig megi fyrirbyggja og meðhöndla ýmis vandamál sem geta komið upp í tengslum við mat og næringu aldraðra. Fyrri daginn verður fjallað um almennar næringarþarfar aldraðra og næringarástand eldri Íslendinga. Seinni daginn verður farið í þá þætti sem geta haft neikvæð áhrif á næringarástand aldraðra í daglegu lífi. Einnig verður fjallað um kyngjæfðleika, val á fæði fyrir veika aldraða auk þess verður fjallað um milliverkanir á milli matar og lyfja.

Námsmat: 100% mætingarskylda og virk þátttaka á námskeiðinu.

Leiðbeinandi: Ólof Guðný Geirsdóttir næringarfræðingur á LSH og doktor í næringarfræði.

Tími: 7. og 9. nóvember
Klukkan: 17:00 – 21:00
Lengd: 10 kennslustundir
Verð: 24.000 kr.

VEFJAGIGT OG SKYLDIR Sjúkdómur



Markmið: Að auka þekkingu sjúkraliða á ein-kennum vefjagigtar og tengdum sjúkdómum.

Lýsing: Á námskeiðinu verður fjallað um orsakir og eðli vefjagigtar, hvernig best er að standa að greiningu sjúkdómsins, heildrænu mati og hvernig skilvirk meðferðarúrræði geta í mörgum tilfellum snúið sjúkdómsferlinu við. Mikilvægi snemmgreiningar á vefjagigt verða gerð skil og fjallað um nýlegt, alþjóðlegt skimunarpróf fyrir vefjagigt.

Námsmat: 100% mætingarskylda og virk þátttaka á námskeiðinu.

Leiðbeinendur: Arnór Víkingsson gigtarlæknir, Eggert S. Birgisson sálfræðingur og Sigrún Baldursdóttir sjúkrapjálfari og lýðheilsufræðingur.

Tími: 13. nóvember
Klukkan: 17:00 – 22:00
Lengd: 6 kennslustundir
Verð: 16.000 kr.

NYTT LÍFSTÍLSSJÚKDÓMAR OG LÍFSTÍLSLYF



Markmið: Að auka þekkingu sjúkraliða á lífstíllssjúkdómum sem taldir eru ein algengasta dánarorsök fólks í heiminum. Fjallað verður um þau úrræði sem nota má í baráttunni við þessa sjúkdóma, m.a. lífstílslyf.

Lýsing: Fjallað er um helstu lífstíllssjúkdóma m.a. sykursýki 2, offitu, krabbamein, langvinna lungna-teppu, þunglyndi, æðakölkun og Alzheimer. Einnig er fjallað um leiðir til að fyrirbyggja þessa sjúkdóma, lífstílslyf og ýmis úrræði í baráttu við þessa kvilla, t.d. hreyfiseðla, mælingar á blóðþrýstingi/blóðsykri og rafrettur.

Námsmat: 100% mætingarskylda og virk þátttaka á námskeiðinu.

Leiðbeinandi: Bryndis Þóra Þórsdóttir lyfjafræðingur.

Tími: 14., 15. og 16. nóvember
Klukkan: 17:00 – 21:00
Lengd: 15 kennslustundir
Verð: 35.000 kr.

HUGRÆN ATFERLISMEÐFERÐ VIÐ SVEFNLEYSI

Markmið: Að sjúkraliðar fái fræðslu um svefn, svefntruflanir og tengsl svefns við líkamlega og geðræna heilsu. Höfuðáhersla verður lögð á að fjalla um langvarandi svefnleysi og kynna hugræna atferlismeðferð. Markmiðið er að sjúkraliðar þekki grunnatriði þeirrar meðferðar að námskeiði loknu.

Lýsing: Farið verður yfir lífeðlisfræði svefns, svefnþörf og áhrif þess að sofa of lítið eða of mikið. Fjallað verður um helstu svefnvandamál en áhersla verður á langvarandi svefnleysi sem er algengasti vandinn tengdur svefni. Fjallað verður um algengustu úrræði við langvarandi svefnleysi sem eru notkun svefnlyfja og hugræn atferlismeðferð og hagnýtar leiðir kenndar til að beita henni.

Námsmat: 100% mætingarskylda og virk þátttaka á námskeiðinu.

Leiðbeinandi: Erla Björnsdóttir sálfræðingur og doktor í líf og læknavísindum frá Háskóla Íslands. Hún er framkvæmdastjóri Betri svefns og starfar sem sálfræðingur hjá Sálfræðiráðgjöfinni.

Tími: 20. og 21. nóvember
Klukkan: 17:00 – 21:00
Lengd: 10 kennslustundir
Verð: 24.000 kr.



NÝTT SLÖKUN OG SLÖKUNARÆFINGAR Í STARFI SJÚKRALIÐA

Markmið: Að þátttakendur geti notað slökun sér til gagns eftir námskeiðið. Að þeir geti aðstoðað skjólstædinga við að slaka á (við ýmsar aðstæður).

Lýsing: Á námskeiðinu verður fjallað um grunnþætti í hvíldarþjálfun og vöðvaslökun. Kennend verður róandi öndun og nokkur dæmi um sjónsköpun (myndræna slökun). Verklegar æfingar til að öðlast færni í að veita öðrum slökun. Leiðbeinandi hefur kennt hjúkrunarfræðingum, sjúkraliðum og fleira heilbrigðisstarfsfólki um slökunarmedferðir og hvernig beita má slökun í starfi.

Námsmat: 100% mætingarskylda og virk þátttaka á námskeiðinu.

Leiðbeinandi: Lilja Jónasdóttir hjúkrunar-fræðingur.

Tími:	22., 28. nóvember og 5. desember
Lengd:	15 kennslustundir
Klukkan:	17:00 – 21:00
Verð:	35.000 kr.

NÝTT STRAUMLÍNUSTJÓRNUN Í HEILBRIGÐISÞJÓNUSTU

Markmið: Að þátttakendur öðlist þekkingu á Lean Healthcare / straumlínustjórnun.

Lýsing: Á námskeiðinu verður farið yfir grundvallaratriði og hugmyndafræði Lean og hvernig hún getur aukið öryggi og skilvirki á vinnustöðum. Farið verður yfir nokkur verkfæri sem auðvelt er að nota í umbótarstarfi.

Námsmat: 100% mætingarskylda og virk þátttaka á námskeiðinu.

Leiðbeinandi: Ósk Sigurðardóttir verkefnastjóri á verkefnastofu Landspítala. Ósk er iðjubálfi og verkefnastjóri MPM.

Tími:	27. nóvember
Klukkan:	17:00 – 22:00
Lengd:	6 kennslustundir
Verð:	14.500 kr.

NÝTT SYKURSÝKI OG NÆRING

Markmið: Að auka þekkingu sjúkraliða á sykursýki og helstu áhersluatriðum varðandi næringu sykursjúkra.

Lýsing: Á námskeiðinu verður farið yfir mismunandi tegundir sykursýki og helstu áhersluatriði varðandi mataræði hvers hóps fyrir sig með tilliti til tegundar sykursýki, lyfja, aldurs o.fl.

Námsmat: 100% mætingarskylda og virk þátttaka á námskeiðinu.

Leiðbeinandi: Óla Kallý Magnúsdóttir næringarfræðingur á LSH og doktor í næringarfræði.

Tími:	29. og 30. nóvember
Klukkan:	17:00 – 21:00
Lengd:	10 kennslustundir
Verð:	24.000 kr.



RAUNFÆRNIMAT

Tölvubraut Upplýsingatækniskólans

Framvegis – miðstöð símenntunar býður upp á raunfærnimat gagnvart námskrá Tölvubrautar Upplýsingatækniskólans. Raunfærnimat getur hentað þeim vel sem hafa starfað í faginu og vilja bæta við sig menntun.

Raunfærnimat er mat á þeirri hæfni og þekkingu sem einstaklingur býr yfir. Færni má ná með ýmsum hætti, til dæmis starfsreynslu, starfsnámi, frístundum, námi, félagsstörfum og fjölskyldulífi. Mat á raunfærni byggir á þeirri hugmynd að allt nám sé verðmætt og að það sé skjalfest.

Þeir sem eru 23 ára og eldri, með litla formlega menntun, sem hafa starfað í faginu í a.m.k. 3 ár geta farið í gegnum raunfærnimat.

Raunfærnimat gefur einstaklingum skýra mynd af þekkingu þeirra á tilteknu sviði. Það getur skipt sköpum fyrir skólagöngu viðkomandi, kjósi hann að hefja nám að nýju. Einstaklingur getur lokið námi í þeirri grein sem mat á raunfærni fór fram í og tekur þá eingöngu þau námsfög sem upp á vantar.

RAUNFÆRNIMATIÐ ER ÞÁTTTAKENDUM AÐ KOSTNAÐARLAUSU.

Frekari upplýsingar veitir Helga Tryggvadóttir, náms- og starfsráðgjafi í síma 581 1900 eða helga@framvegis.is

FRAMVEGIS 
● ● ● ● Miðstöð símenntunar

Upplýsingatækniskólinn
Tækniskólinn 

NÁMS- OG STARFSRÁÐGJÖF

Náms- og starfsráðgjafar hjá Framvegis eru til staðar fyrir þig ef þú ert eldri en 20 ára og hefur ekki útskrifast úr framhaldsskóla.

Við leggjum áherslu á að:

- finna leiðir til að efla og styrkja einstaklinga
- upplýsa um nám og störf
- veita ráðgjöf um raunfærnimat
- aðstoða við gerð ferilskrár og/eða færnimöppu
- takast á við hindranir í námi eða starfi
- finna hvar hæfileikum er best varið t.d. með áhugakönnun

RAUNFÆRNIMAT

Raunfærnimati er ætlað að meta þá færni og þekkingu sem þú hefur öðlast í starfi og frítíma. Gengið er út frá því að eðlilegt sé að meta færni sem til staðar er óháð því hvernig hennar hefur verið aflað. Mat á raunfærni byggir á þeirri hugmynd að allt nám sé verðmætt og að það sé skjalfest óháð því hvar þess hefur verið aflað, í skóla eða í starfi. Framvegis heldur utan um raunfærnimat gagnvart Tölvubraut Upplýsingatækniskólans.

MARKVISS OG KERFISBUNDIN STARFSMANNAPRÓUN

Framvegis – miðstöð símenntunar býður fyrirtækjum og stofnunum þjónustu við að greina þarfir fyrir fræðslu, þjálfun og annað sem tengist uppbyggingu starfsmanna og notar til þess faglega greiningaraðferð sem ber heitið Markviss.



Nánari upplýsingar veitir starfsfólk Framvegis í síma 581 1900
eða í gegnum netfangið framvegis@framvegis.is